

## Function

NO. 853 

## HAKRO ACTIVEJACKE BOSTON

Atmungsaktive, wasser- und winddichte 3-in-1-Kombijacke mit getapten Nähten, separat tragbarer, wärmender Fleece-Innenjacke in Schwarz (bei Außenjacke in Farbe Tinte, Fleece-Innenjacke in Tinte). Abnehmbare Kapuze mit Schild, im Kragen verstaubar. Kapuze und Saumabschluss mit Tunnelkordelzug und Stoppeln in der Weite verstellbar. Hochwertiger Zwei-Wege-Frontreißverschluss mit doppelter Windschutzpatte, Innentasche, zwei praktische Außentaschen mit Reißverschluss, weitenverstellbare Ärmelbündchen mit Klettverschluss zum stufenlosen Regulieren. Fleece-Innenjacke mit seitlichen Einschubtaschen, gefütterten Ärmeln, weitenverstellbarem Bund mit Tunnelkordelzug und Stoppeln. Alle Reißverschlüsse von YKK®. Hergestellt aus strapazierfähigem wasser- und winddichtem Obermaterial aus 2-Lagen-Laminat mit TRIACTIVE PRO Technologie für maximale und zuverlässige Wasserdichtigkeit. Gewebtes HAKRO Necklabel aus hochwertigem Kettsatin mit weichen, ultraschallgeschnittenen Bandkanten für höchsten Tragekomfort und gewebtes HAKRO Flaglabel an der linken Seitennaht.

**Ihr besonderer Vorteil:** Ein verdeckter Reißverschluss im inneren Rückenteil (Revisionsöffnung) ermöglicht das individuelle Veredeln der Jacke.

**Material** Außenjacke aus TRIACTIVE PRO, 2-Lagen-Laminat aus feinem Twill-Gewebe und Innenfutter aus 100 % Polyester; Innenjacke aus Microfleece aus 100 % Polyester **Ausrüstung** Innenjacke anti-pilling **Eigenschaft** wasserdicht (Obermaterial mit Wassersäule 8.000 mm), atmungsaktiv (Atmungsaktivität 8.000 g/m<sup>2</sup>/24 h), klimaneutrales Produkt **Veredelung** Transferdruck, Stickerei

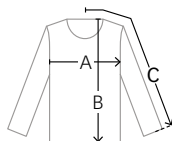
Ursprungsland China Zolltarifnummer 6201 4010 Datenblatt Stand: 11/2023

002  
rot034  
tinte005  
schwarz

150 g/m<sup>2</sup> | XS-3XL | Regular Fit | wasserdicht +  
Außenjacke atmungsaktiv  
260 g/m<sup>2</sup>  
Innenjacke



Größe	XS	S	M	L	XL	2XL	3XL
A	53	56	59	62	65	68	71
B	67	70	73	76	79	82	83
C	89	91	93	95	97	99	100



Alle Maßtabellen und Größenangaben unter Vorbehalt! Durch Schnittoptimierungen kann es zu geringfügigen Maßabweichungen kommen, weshalb wir eine Anprobe bei einem autorisierten HAKRO Fachhändler empfehlen. Maßtoleranzen bei A (=1/2-Oberweite), C (=Ärmlänge) +/-1,5 cm und B (=Länge) +/-2 cm.

**HAKRO**   
HÄLT. SEIT 1969



ClimatePartner  
zertifiziertes Produkt  
climate-id.com/1NqIV2

TRUE COLORS

