

Function

NO. 856 HAKRO LIGHT-SOFTSHELLJACKE
BRANTFORD

Leichte, atmungsaktive, strapazierfähige Softshelljacke mit wasser- und winddichtem Softshellobermaterial, elastischen Ärmelbündchen mit Daumenschlaufe, verschleißter Reißverschluss tasche am linken Ärmel und seitlichen Reißverschluss taschen mit Reflexapplikation, hochwertigem Zwei-Wege-Frontreißverschluss mit innenliegender Windschutzpatte, Reißverschlussgarage und Reflexpaspel, reflektierender Druckgrafik am verlängerten, abgerundeten Rückenteil, weitenverstellbarem Saumabschluss mit Tunnelkordelzug und Stoppern. Alle Click-down-Reißverschlüsse von YKK®. Hergestellt aus leichtem, dehnfähigem Softshellmaterial für exzellente Bewegungsfreiheit aus Interlock-2-Lagen-Laminat mit TRIACTIVE PRO-Technologie. Gedrucktes HAKRO Necklabel für höchsten Tragekomfort und gewebtes HAKRO Flaglabel an der linken Seitennaht.

Material TRIACTIVE PRO, Softshell aus Interlock-2-Lagen-Laminat aus 100% Polyester
Eigenschaft wasserdicht (Obermaterial mit Wassersäule 5.000 mm), atmungsaktiv (Atmungsaktivität 5.000 g/m²/24 h), klimaneutrales Produkt **Veredelung** Transferdruck, Stickerei

Ursprungsland Kambodscha **Zolltarifnummer** 6201 4010 **Datenblatt Stand:** 11/2023



002
rot



010
royalblau



034
tinte



040
kiwi



029
kellygrün



072
tanne



028
anthrazit



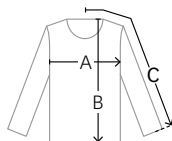
005
schwarz



170 g/m² | XS-6XL | Regular Fit | wasserdicht + atmungsaktiv



Größe	XS	S	M	L	XL	2XL	3XL	4XL	5XL	6XL
A	50	53	56	59	62	65	68	71	74	77
B	65	67	69	71	73	75	77	78	80	82
C	88	89,5	91,5	92,5	94	95,5	97,5	97,5	98,5	98,5



Alle Maßtabellen und Größenangaben unter Vorbehalt! Durch Schnittoptimierungen kann es zu geringfügigen Maßabweichungen kommen, weshalb wir eine Anprobe bei einem autorisierten HAKRO Fachhändler empfehlen. Maßtoleranzen bei A (=1/2-Oberweite), C (=Ärmlänge) +/- 1,5 cm und B (=Länge) +/- 2 cm.

HAKRO[®]
HÄLT. SEIT 1969



ClimatePartner
zertifiziertes Produkt
climate-id.com/1N9IV2

TRUE COLORS

